



| cod. | consistenza (mq lor.) | piano | camere | bagni | accesso |
|------|-----------------------|-------|--------|-------|--------------|
| ZM11 | 180,00 | 2 | 2 | 2 | Via Zamb. 18 |



NOTE

Il presente elaborato rappresenta uno schema preliminare. Il progetto potrebbe subire modifiche o alterazioni in funzione delle richieste della Pubblica Amministrazione - Soprintendenza Archeologia, Belle Arti e Paesaggio per la città metropolitana di Bologna e del Comune di Bologna.





| cod. | consistenza (mq lor.) | piano | camere | bagni | accesso |
|------|-----------------------|-------|--------|-------|--------------|
| ZM11 | 180,00 | 2 | 2 | 2 | Via Zamb. 18 |

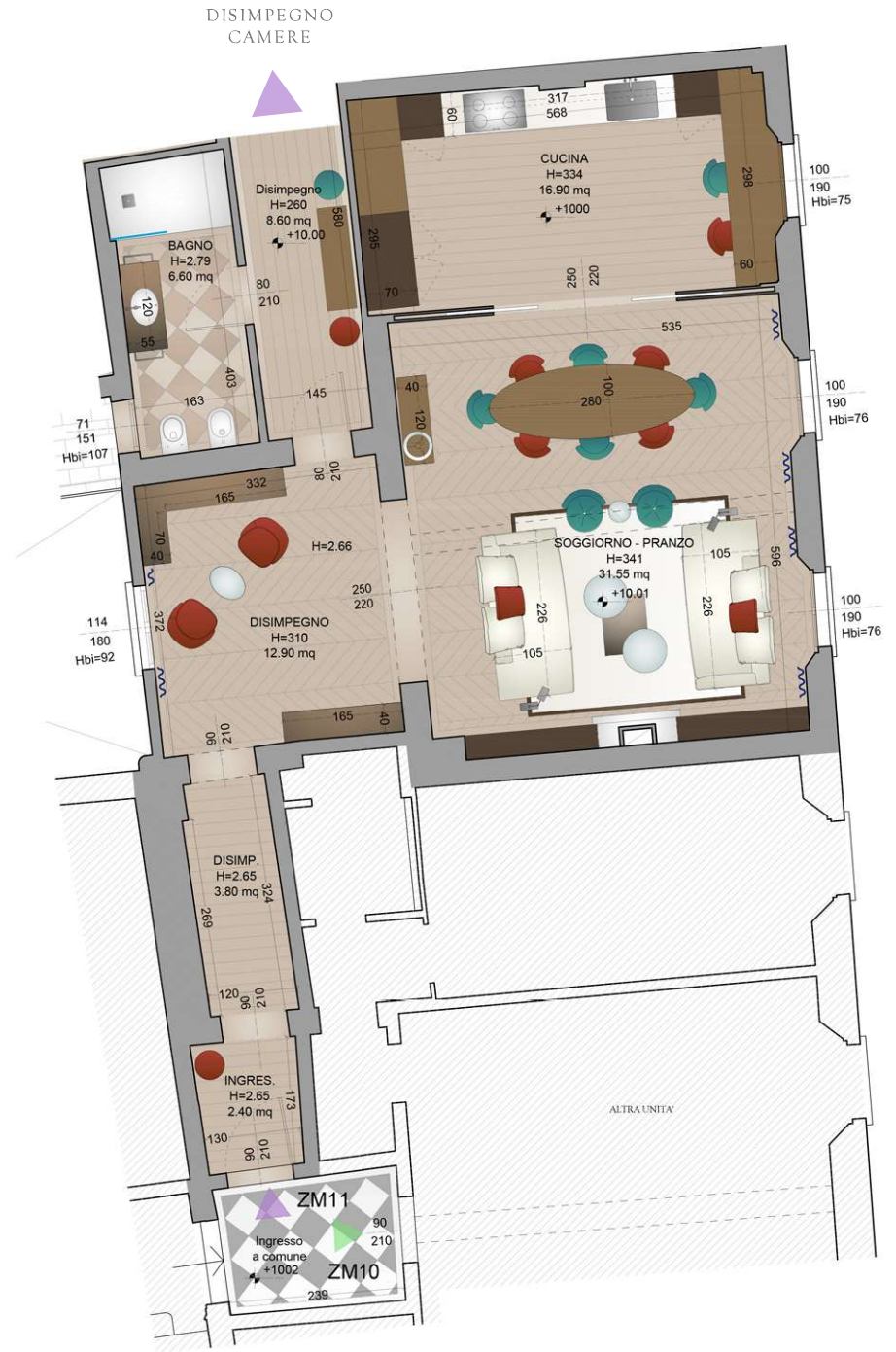


NOTE

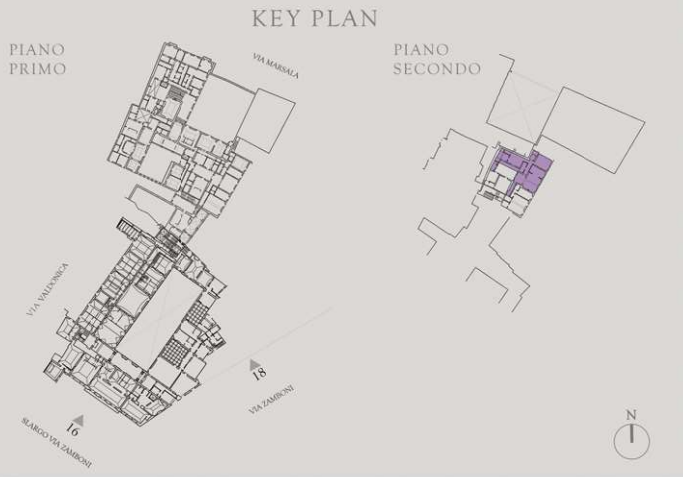
Il presente elaborato rappresenta uno schema preliminare. Il progetto potrebbe subire modifiche o alterazioni in funzione delle richieste della Pubblica Amministrazione - Soprintendenza Archeologia, Belle Arti e Paesaggio per la città metropolitana di Bologna e del Comune di Bologna.

SCHEDA N°

ZM11 A



SCALA 1:100



| cod. | consistenza (mq lor.) | piano | camere | bagni | accesso |
|------|-----------------------|-------|--------|-------|--------------|
| ZM11 | 180,00 | 2 | 2 | 2 | Via Zamb. 18 |



NOTE

Il presente elaborato rappresenta uno schema preliminare. Il progetto potrebbe subire modifiche o alterazioni in funzione delle richieste della Pubblica Amministrazione - Soprintendenza Archeologia, Belle Arti e Paesaggio per la città metropolitana di Bologna e del Comune di Bologna.

SCHEDA N°

ZM11 B



SCALA 1:100